

# SINTUNESP

SINDICATO DOS TRABALHADORES DA UNESP

## Fortalecendo as lutas da categoria

### Chapão elege todas as duplas inscritas nas eleições complementares aos órgãos colegiados

As candidatas e os candidatos apresentados pelo Chapão Sintunesp/Associações às eleições complementares nos órgãos colegiados centrais, realizadas entre os dias 4 e 7 de agosto, foram vitoriosos! Como você acompanha a seguir, estavam em disputa uma vaga no Conselho Universitário (CO), duas na Câmara Central de Pesquisa (CCPe) e duas na recém-criada Câmara Central de Ações Afirmativas, Diversidade e Equidade (CCADE).

Embora o “peso” da nossa categoria seja pequeno – somos somente 15% nestes colegiados – podemos e continuaremos a fazer ecoar as nossas vozes, inclusive para seguirmos lutando pela paridade, ou seja, pesos iguais para os três segmentos que compõem a Universidade.

O Sintunesp parabeniza todas e todos, desejando-lhes um mandato rico em lutas e conquistas. As eleitas e os eleitos comprometem-se a abraçar os princípios definidos pelas entidades, relacionados à defesa dos interesses da categoria, da universidade pública e dos serviços públicos. O anseio é contribuir para que a Unesp seja cada vez mais justa com seus servidores e estudantes, e cada vez mais acessível aos filhos dos trabalhadores e à sociedade em que está inserida.

O Sindicato também

saúda os representantes docentes e discentes eleitos, na expectativa de seguir atuando em unidade, em defesa do coletivo.

#### As eleitas e os eleitos pelo Chapão Sintunesp/Associações

##### Conselho Universitário (CO)

(T) Diego Henrique de Amorim Balbine (IB/Rio Claro)

(S) Herikson Ryal Magalhães de Moraes (IB/Rio Claro)

##### Câmara Central de Pesquisa (CCPe)

(T) Keila Emílio de Almeida (IBB/Botucatu)

(S) Rosana Aparecida Bicudo da Silva (IBB/Botucatu)

##### Câmara Central de Ações Afirmativas, Diversidade e Equidade (CCADE)

Representantes dos servidores técnico-administrativos

(T) Beatriz Galvão Nogueira (FEG/Guará)

(S) Jorge Guilherme Cerigatto (FEB/Bauru)

Representantes das Assistentes Sociais

(T) Taís Pereira de Freitas (FCLAr/Araraquara)

(S) Mirian Eufrazio Moreira (IA/São Paulo)



## Fórum de Saúde conjunto Sintunesp/CSUnesp: Relatório final traz propostas sobre saúde das trabalhadoras e dos trabalhadores da Universidade

*Evento abriu espaço para debates relacionados ao bem-estar, condições de trabalho e saúde mental, estrutura e gestão*

A Coordenadoria de Saúde da Unesp (CSUnesp) divulgou o relatório final do “Fórum Conjunto da Saúde e da Classe Trabalhadora da Unesp”, evento realizado em parceria com o Sintunesp, em 9/10/2024, no campus de Botucatu. Durante todo o dia, dezenas de representantes das seções técnicas de saúde e das servidoras e servidores técnico-administrativos da Unesp acompanharam palestras, trocaram informações e reflexões, que culminaram na construção de propostas sobre a saúde das trabalhadoras e dos trabalhadores da Unesp.

A atividade contou com duas palestras: “Saúde e bem-estar da mulher no trabalho: Questões e estratégias”, com a Profa. Dra. Percília Cardoso Giaquinto, do Instituto de Biociência (IB) de Botucatu; “Conexões humanas e saúde”, Profa. Dra. Albina Rodrigues Torres, da Faculdade de

Medicina (FM) de Botucatu.



A cobertura das palestras pode ser conferida no boletim do Sintunesp que circulou em seguida ao evento, em <https://tinyurl.com/BolForumSaude>

#### Propostas

O relatório final apresenta as principais propostas que foram apresentadas pelos grupos de trabalho:

##### 1. Saúde da mulher e parentalidade

- Avaliar a possibilidade de extensão da licença-paternidade para 20 dias.
- Criar protocolos para gestantes (inclusive casos de adoção e aborto) e

mães/pais atípicos (crianças com TEA, TDAH).

- Aplicar a reentrada faseada no trabalho pós-licença e horários flexíveis no primeiro ano pós-nascimento/adoção.
- Criar salas de amamentação e fraldários em todos os campi, que possam ser utilizados por docentes, técnicos e discentes.
- Implementar o acompanhamento periódico da saúde feminina pelas equipes de saúde.

## 2. Ações para saúde e bem-estar

- Criar o "Dia do Bem-Estar na Unesp" com oferta de serviços (vacinação, exames rápidos, rastreamento metabólico etc.).
- Desenvolver parcerias para a realização de exames na comunidade unespiana, como mamografia.
- Implantar terapia em grupo e ginástica laboral unificada.
- Criar ações institucionais em saúde que sejam replicadas em todas as Unidades.
- Criar um calendário anual de saúde e informativos a serem encaminhados por e-mail, relacionados às principais datas de sensibilização para temas de saúde.

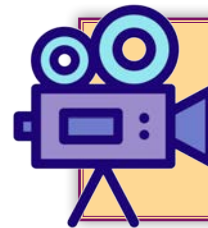
## 3. Condições de trabalho e saúde mental

- Promover treinamento de gestores sobre assédio e legislação trabalhista.
- Eliminar aspectos competitivos da GDPC (foco em cooperação).

- Implantar protocolos de acolhimento para servidores em afastamento.
- Incluir climatério, menopausa e preparação para aposentadoria como temas para ações dos programas de saúde da Unesp.
- Promover capacitação em educação financeira para evitar adoecimento por estresse econômico.

## 4. Estrutura e gestão

- Desenvolver procedimentos operacionais padrão para gestão de saúde e assédio.
- Criar comissão participativa para demandas intersetoriais.
- Promover a sensibilização e conscientização da alta gestão e liderança das Unidades para a participação em eventos e ações da saúde.
- Dar maior visibilidade às Seções Técnicas de Saúde.
- Promover eventos com calendários unificados (ex.: "Semana da Saúde" em todos os campi).
- Ampliar os quadros da saúde na Unesp.



A gravação do 'Fórum Conjunto da Saúde e da Classe Trabalhadora da Unesp' está disponível em

<https://tinyurl.com/ForumSaudeTrab>



*O evento teve palestras, mostras das seções técnicas de saúde, discussão em grupos e plenária final*



*As palestrantes: As professoras Percília (mais acima) e Albina*

